

rothoblaas

Solutions for Building Technology

Продукти и решения при строителство дървени конструкции



Make it easy.

инж. Ясен Йорданов
Rothoblaas / Holz Technic

rothoblaas

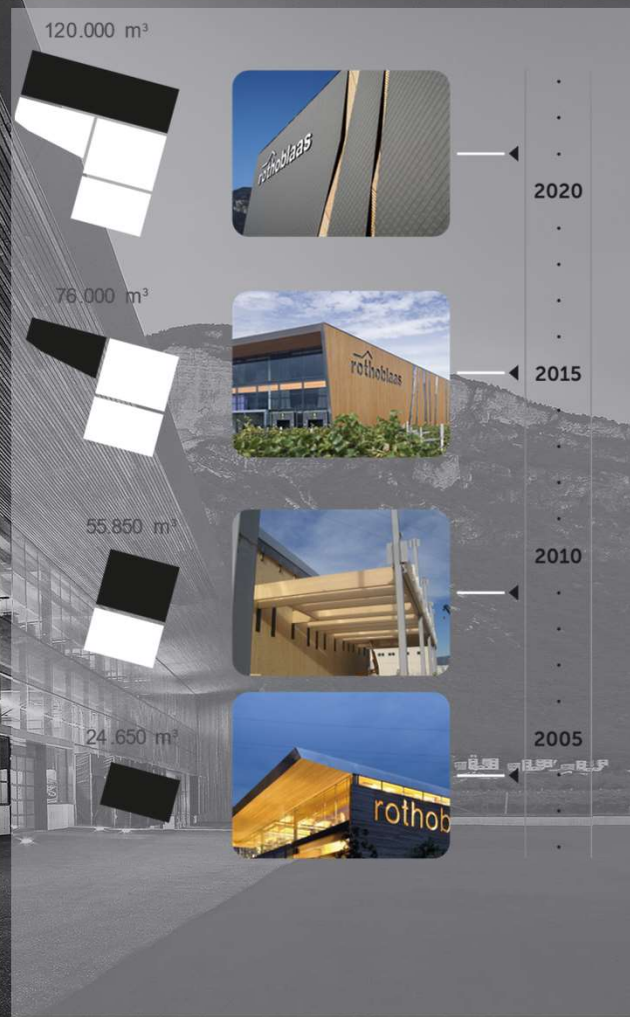
130+ MLN
ОБОРОТ

600+
СЛУЖИТЕЛИ

25+
ФИЛИАЛИ

5
ПРОДУКТОВИ ЛИНИИ

10.000+
ПРОДУКТИ



01 / КРЕПЕЖНИ ЕЛЕМЕНТИ

Пълна гама винтове, планки и конектори

02 / ХЕРМЕТИЧНОСТ И ХИДРОИЗОЛАЦИЯ

Водо-, въздухо- и ветроустойчиви решения

03 / ЗВУКОИЗОЛАЦИЯ

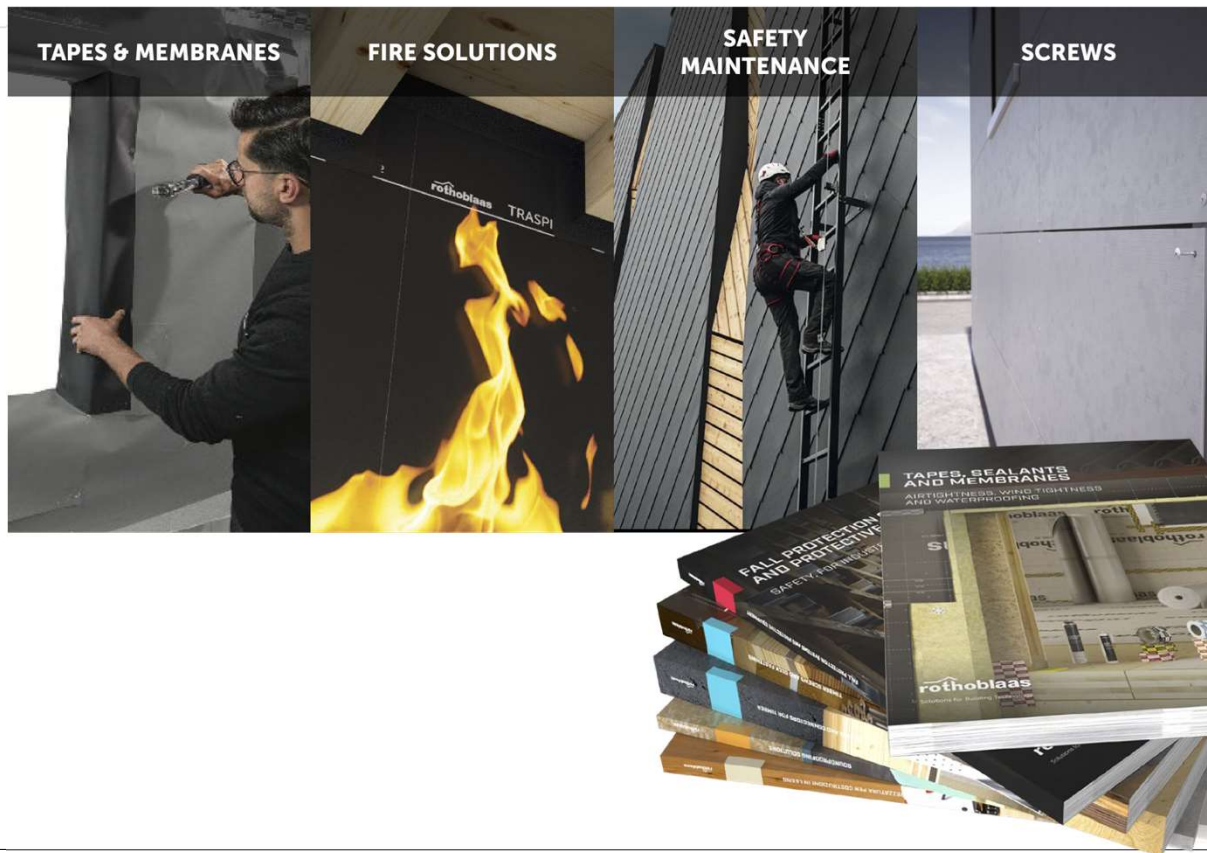
Звукоизолиращи профили и шумоизолиращи мембрани

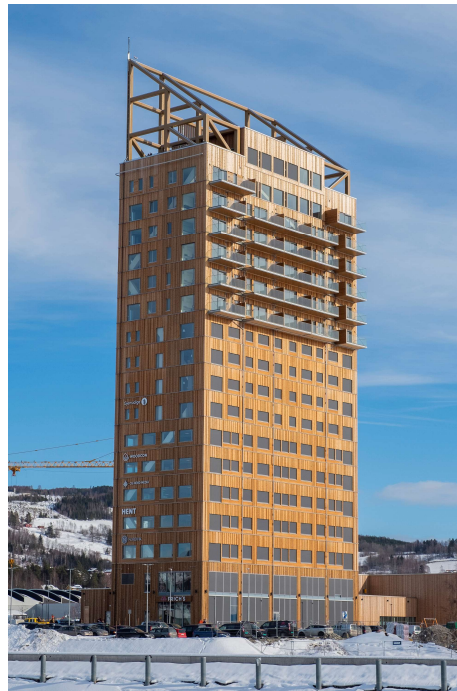
04 / ЗАЩИТА ОТ ПАДАНЕ

Решения за достъп, преминаване и безопасност при работа на височина

05 / ИНСТРУМЕНТИ И МАШИНИ

Машини и аксесоари за работа и обработка на дървен материал





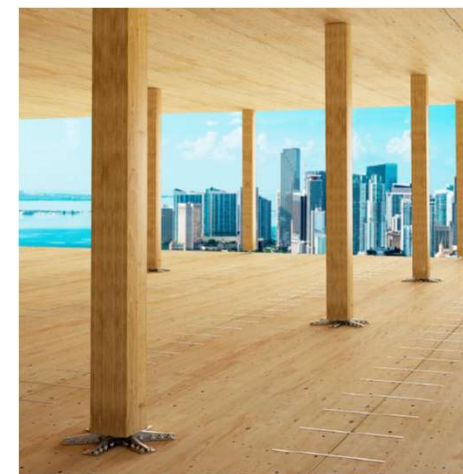
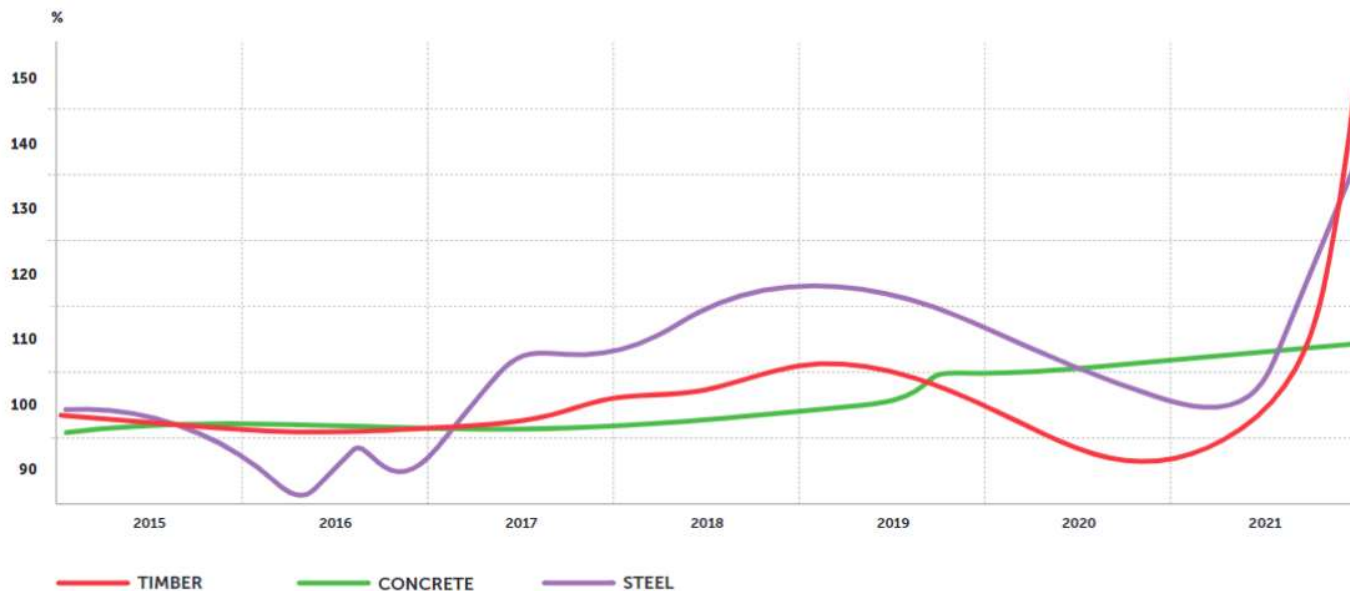
*MJØSA TOWER – NORVEGIA 2019
18 FLOORS - 85,4m*



*HOHO TOWER – AUSTRIA 2020
24 FLOORS - 84m*

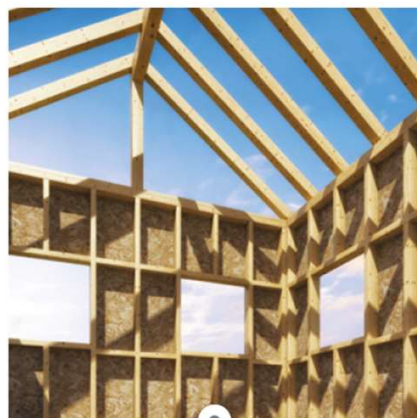
ИЗПОЛЗВАНЕ НА ДЪРВЕН МАТЕРИАЛ – НАЙ-БЪРЗО РАЗРАСТЯЩИЯТ СТРОИТЕЛЕН МАТЕРИАЛ

От началото на 2021 г значително се е увеличило използването на дървен материал по света. Сега това е най-бързо разрастващият се строителен материал сред останалите.





CLT СГРАДИ



СГРАДИ СЪС СКЕЛЕТНО
ГРЕДОВА КОНСТРУКЦИЯ



КЪЩИ ОТ ДЪРВЕНИ ТРУПИ



ВЪНШНИ КОНСТРУКЦИИ

ТИПИЧНА CLT КОНСТРУКЦИЯ

Конструктивни елементи за подове и парпети с 1, 2 или повече отвора, например CLT 3 или 5 слоя, d-140 mm

Слепени греди

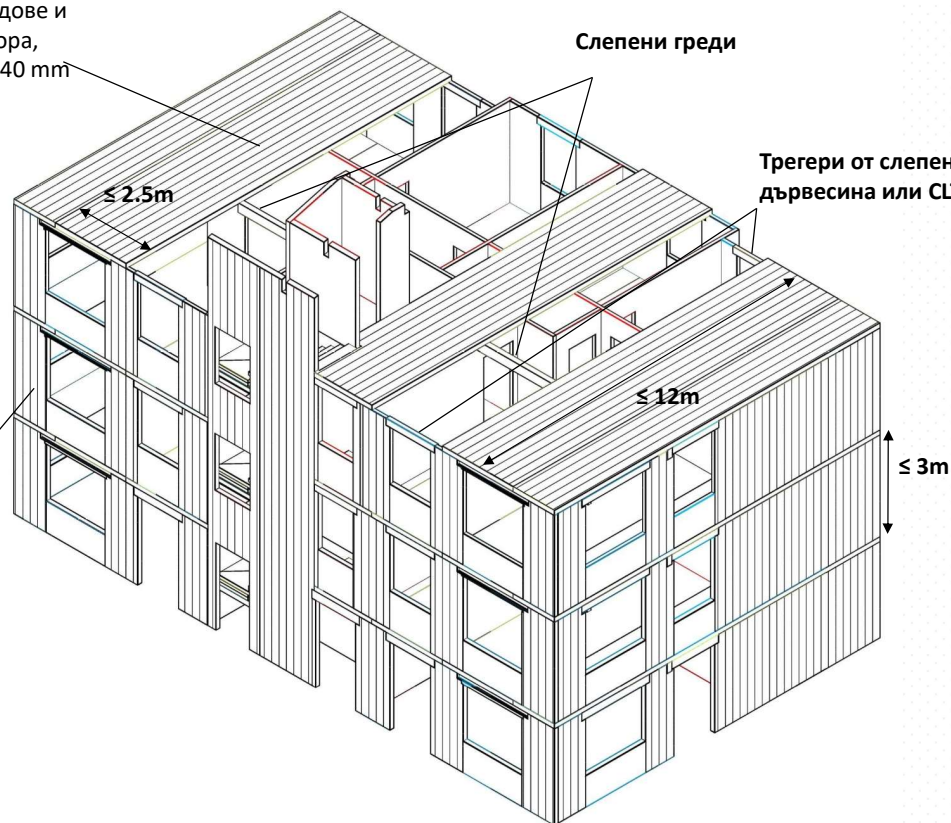
Трегери от слепена дървесина или CLT

≤ 2.5m

≤ 12m

≤ 3m

Носещ и подсилващ стенов елемент, например 3 или 5 слоя CLT, d-100 mm



СТРОИТЕЛНИ ПРОЦЕСИ



Производство и съхранение на панелите във фабрика



Натоварени на камиони за транспорт



Разтоварване на строителната площадка



Монтаж на покривни панели



Монтаж на подови панели



Монтаж на стенни панели

ТИПИЧНА СТРУКТУРА НА CLT

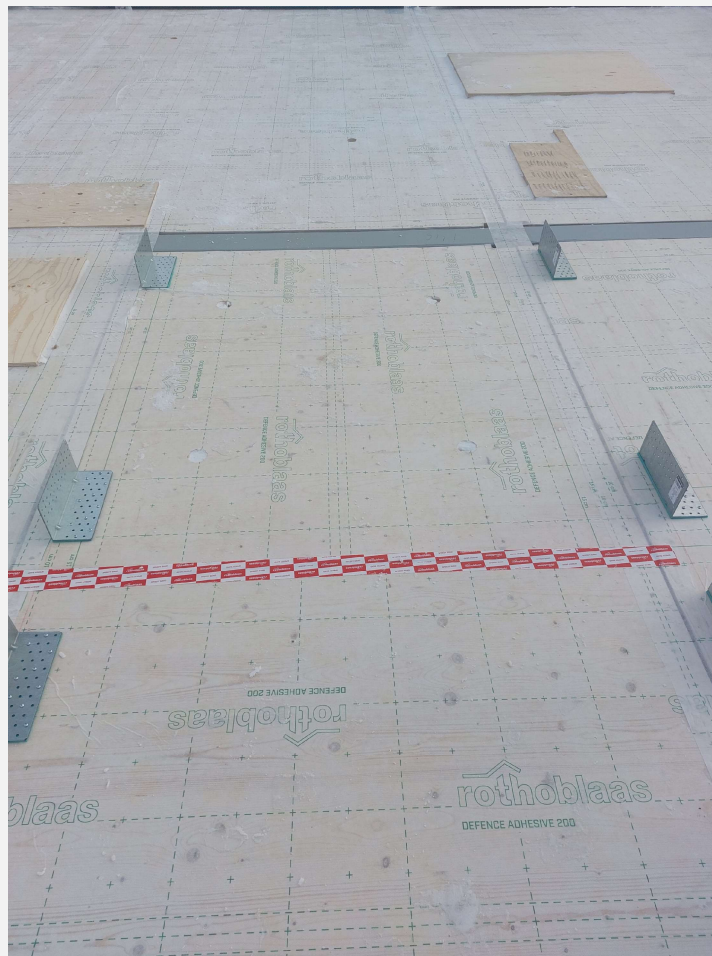


Инсталация на подовите панели

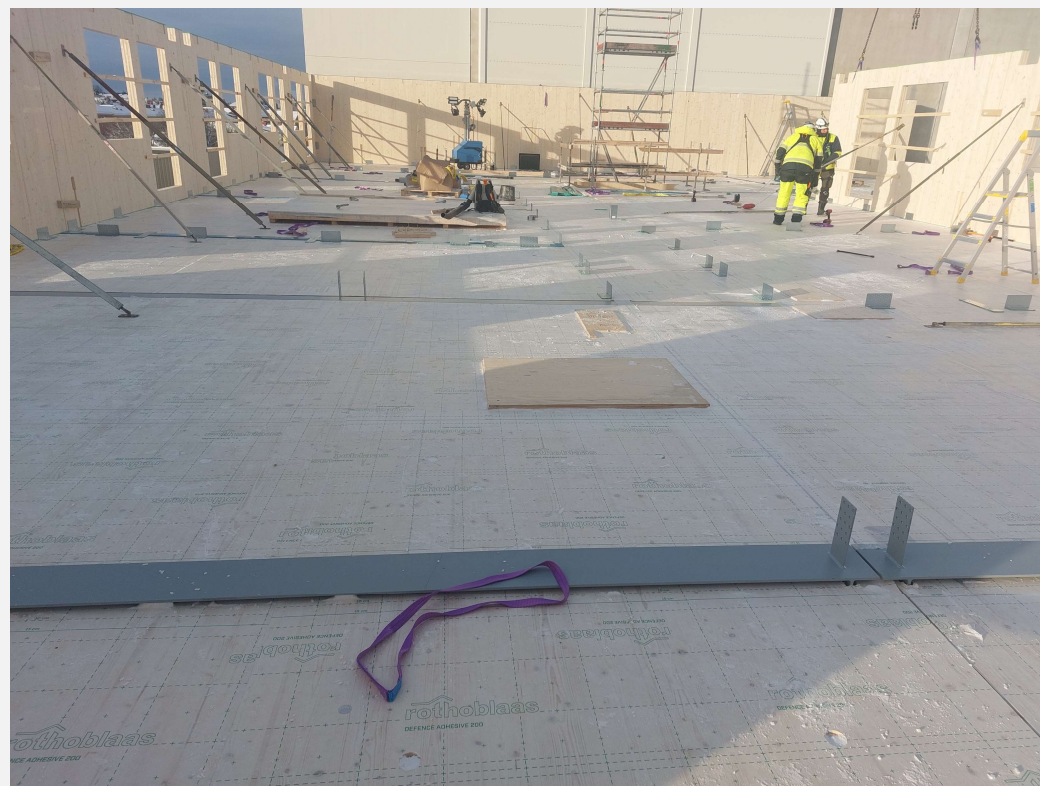
Зелена града Линшюпинг, Швеция



Зелена града Линшьопинг, Швеция



Зелена града Линшьопинг, Швеция



WASP



Инструмент за монтаж на дървени панели и греди, може да се използва както за аксиални, така и за напречни натоварвания. Той предлага различни опции за монтаж с повече видове винтове за условия на натоварване и различни материали.



CODES

	suitable screws	pcs
WASP	VGS Ø11 - HBS Ø10	2
WASPL	VGS Ø11 - VGS Ø13	2

ПРИМЕР ЗА CLT СГРАДА



- Пролет 2020: Rothoblaas започна голям проект за разширяване на склада в централата в Северна Италия
- Това разширение удвои съществуващото складово пространство
- Структура изцяло вградена в дърво (CLT, СЛЕПЕНИ ГРЕДИ и LVL)

more wood
less CO₂



STEEL
12200 KG CO₂/m³



CONCRETE
385 KG CO₂/m³



BRICK
375 KG CO₂/m³

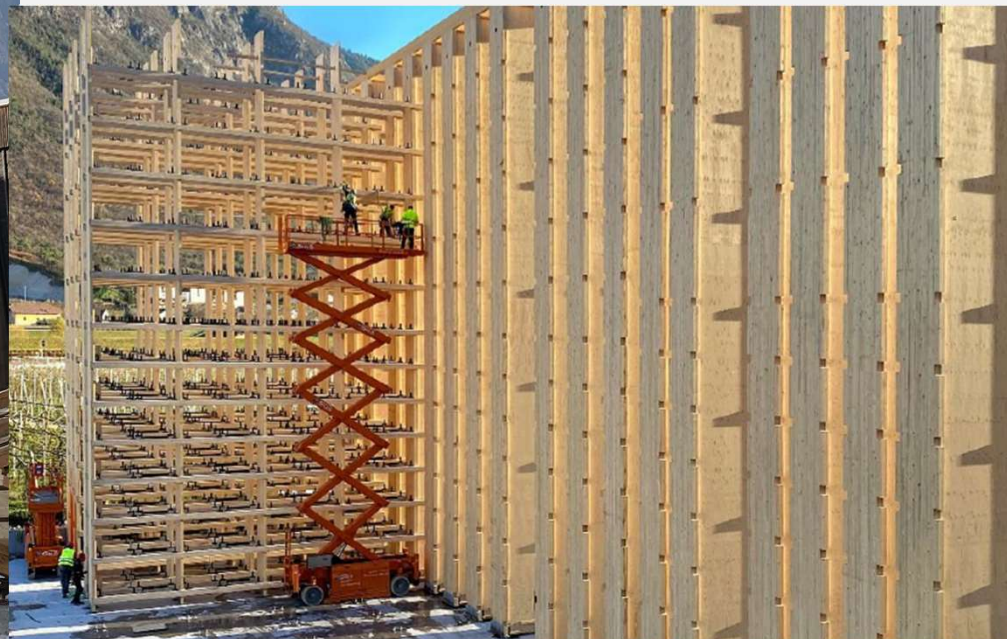


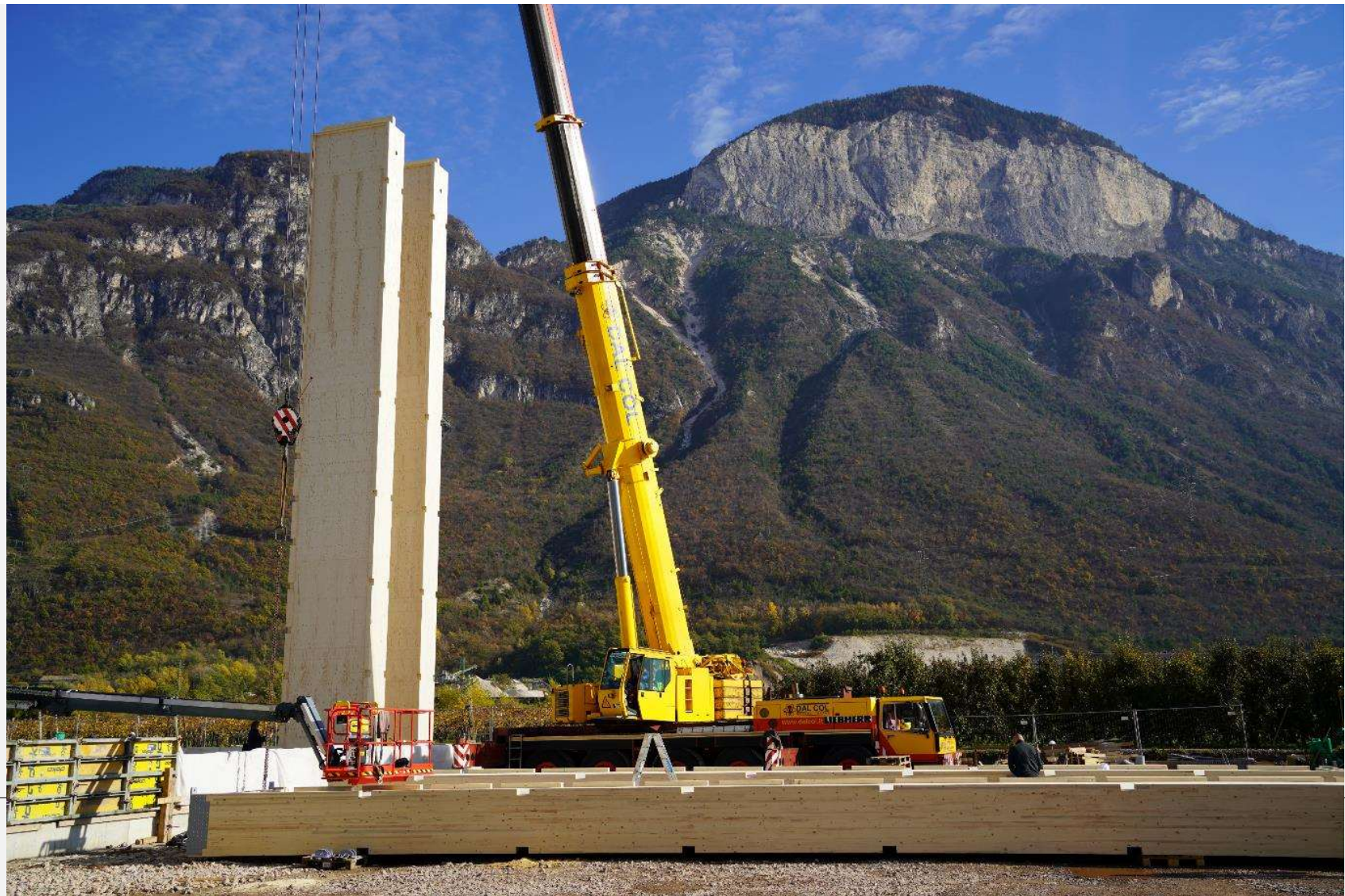
TIMBER
-800 KG CO₂/m³

СТРУКТУРНА КОНСТРУКЦИЯ

20 кули от слепена дървесина с ширина приблизително 2,4 м, дебелина 1 м и височина 20 м са основният гръбнак на тази структура.

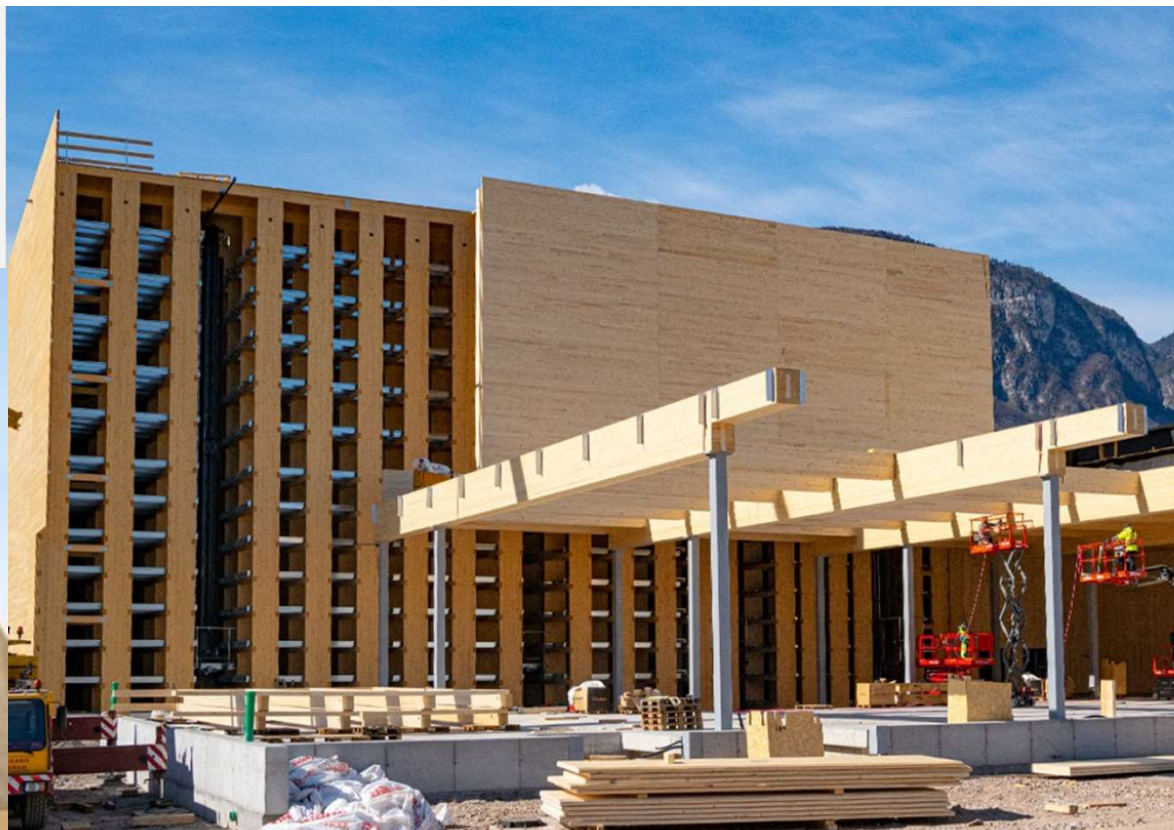
Монтажът на изцяло сглобяемата дървена конструкция отне само 7 седмици.





СПЕЦИАЛНИ ПЛАНКИ

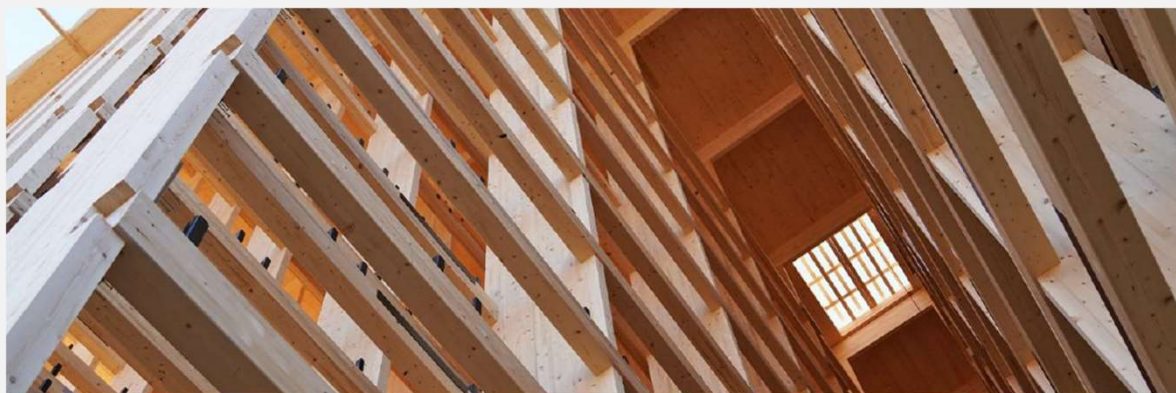
Използвани са различни връзки, включително и с ALU плочи за офисната част на сградата.

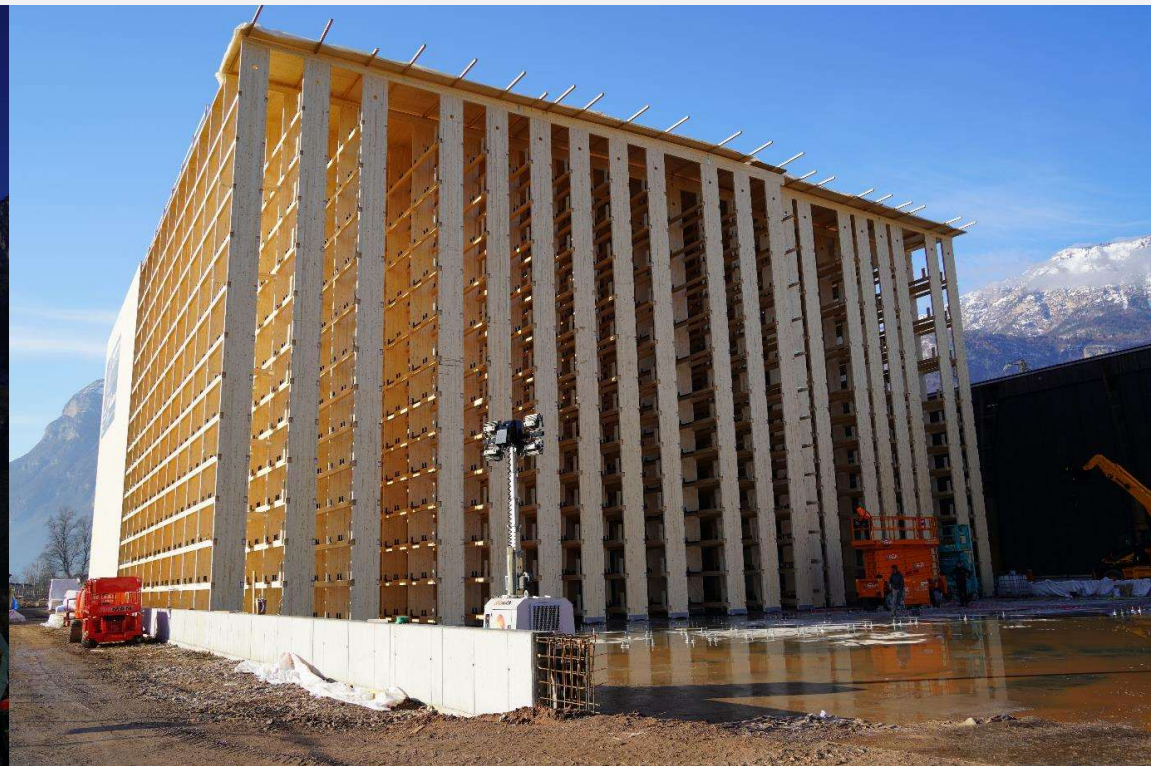
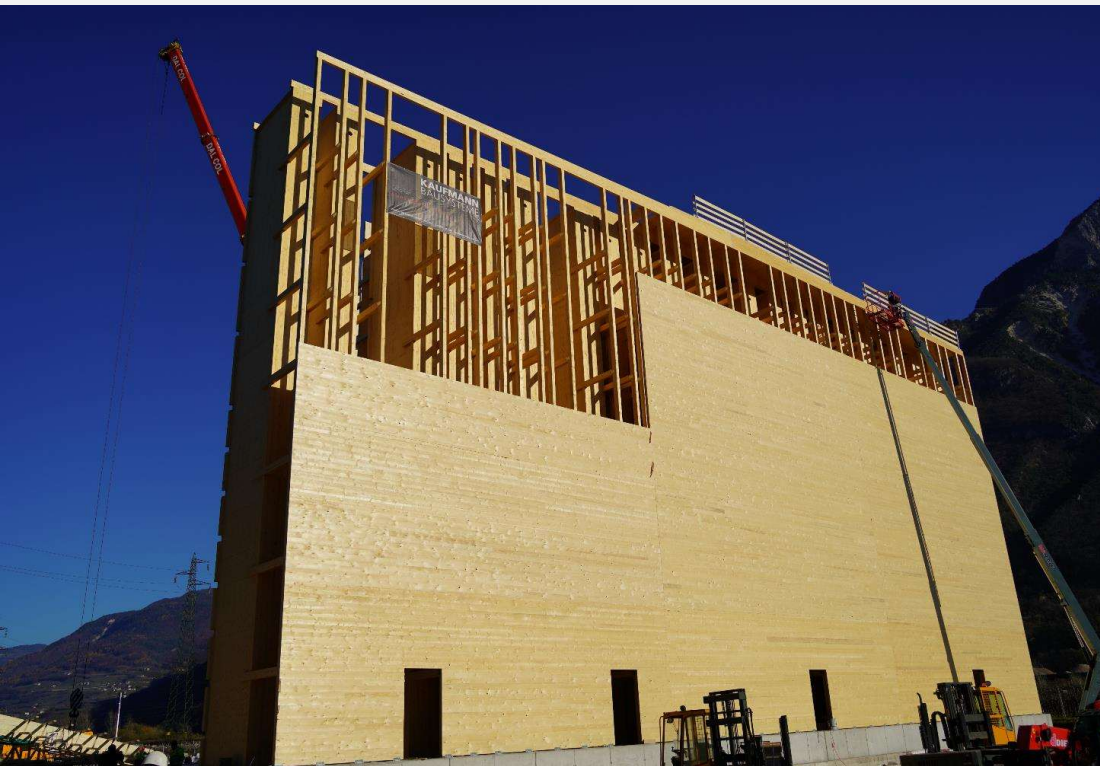


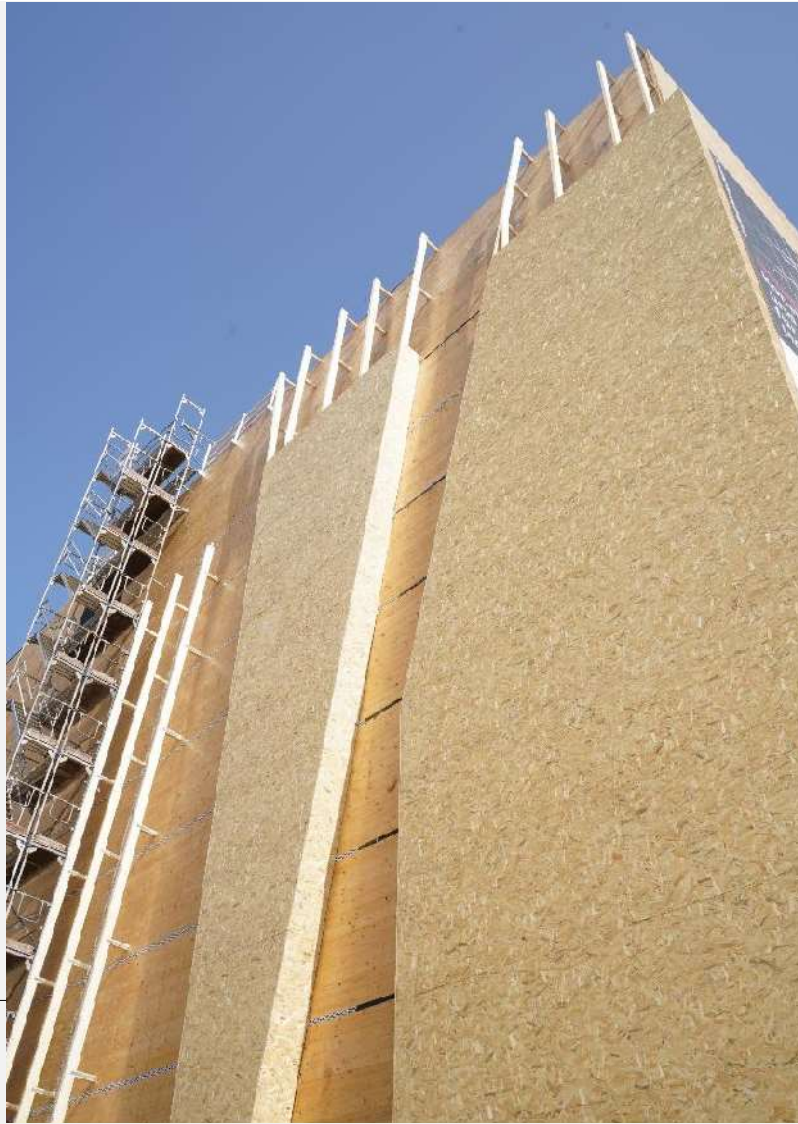
Това допълнение удвои сегашния капацитет на Централата. В момента сме в състояние да съхраняваме 11 500 палети от материал, след като разширяването приключи, съхранението ще се увеличи повече от два пъти с капацитет от 26000 палети с продукти.

СТРУКТУРА

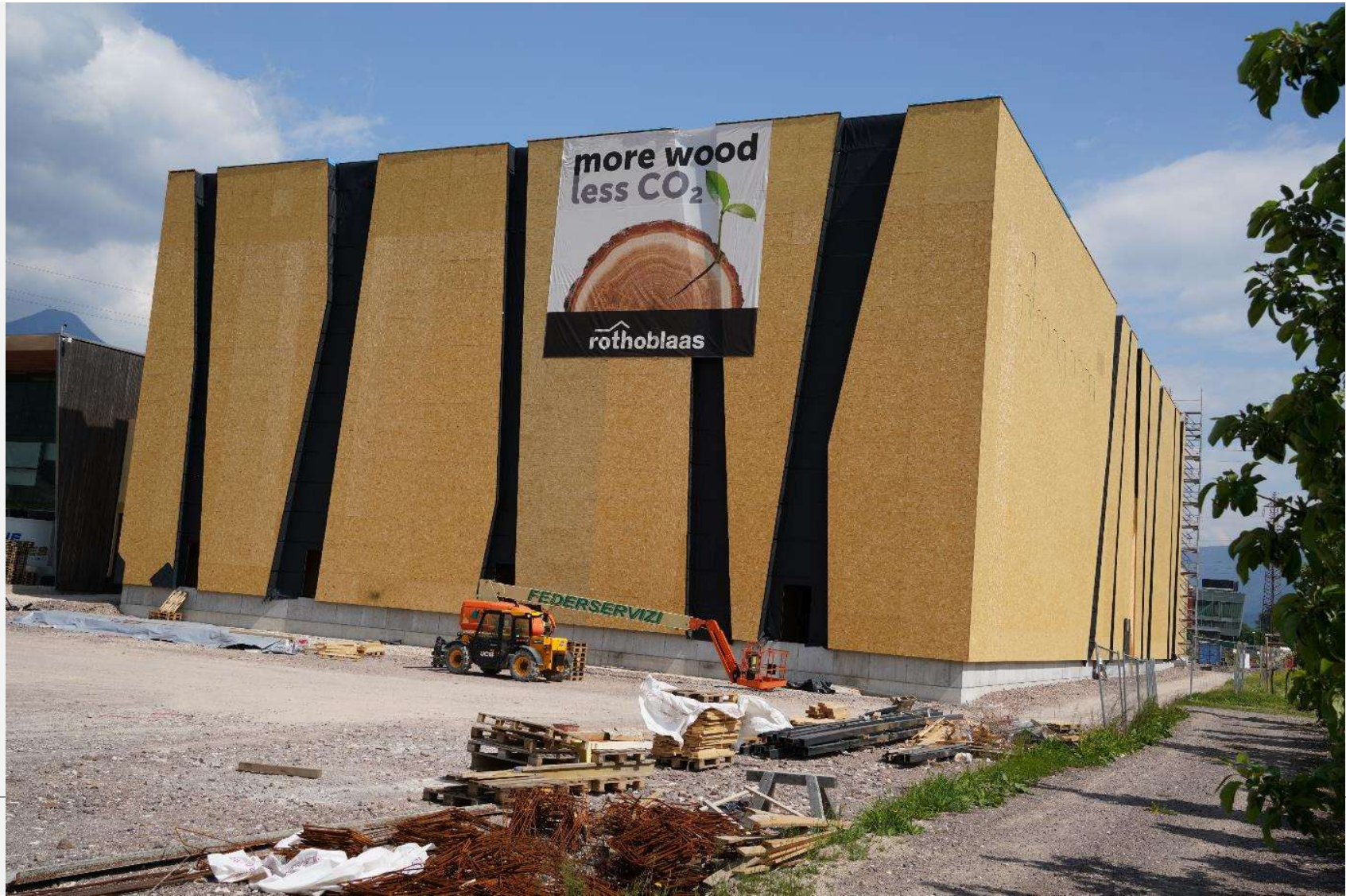
Тези снимки показват вътрешната скара на сградата, която служи не само като структура, но и като склад и опора за рафтовете. Също така обърнете внимание на големите CLT панели, които поддържат хоризонталните сили на сградата.



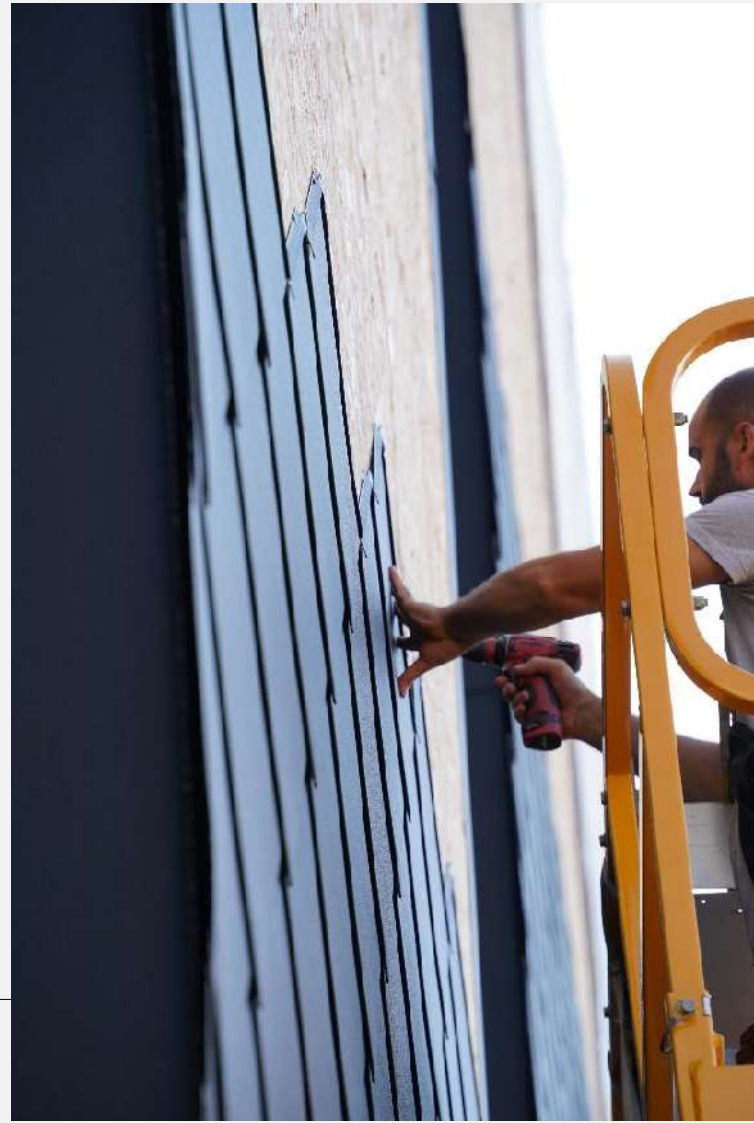


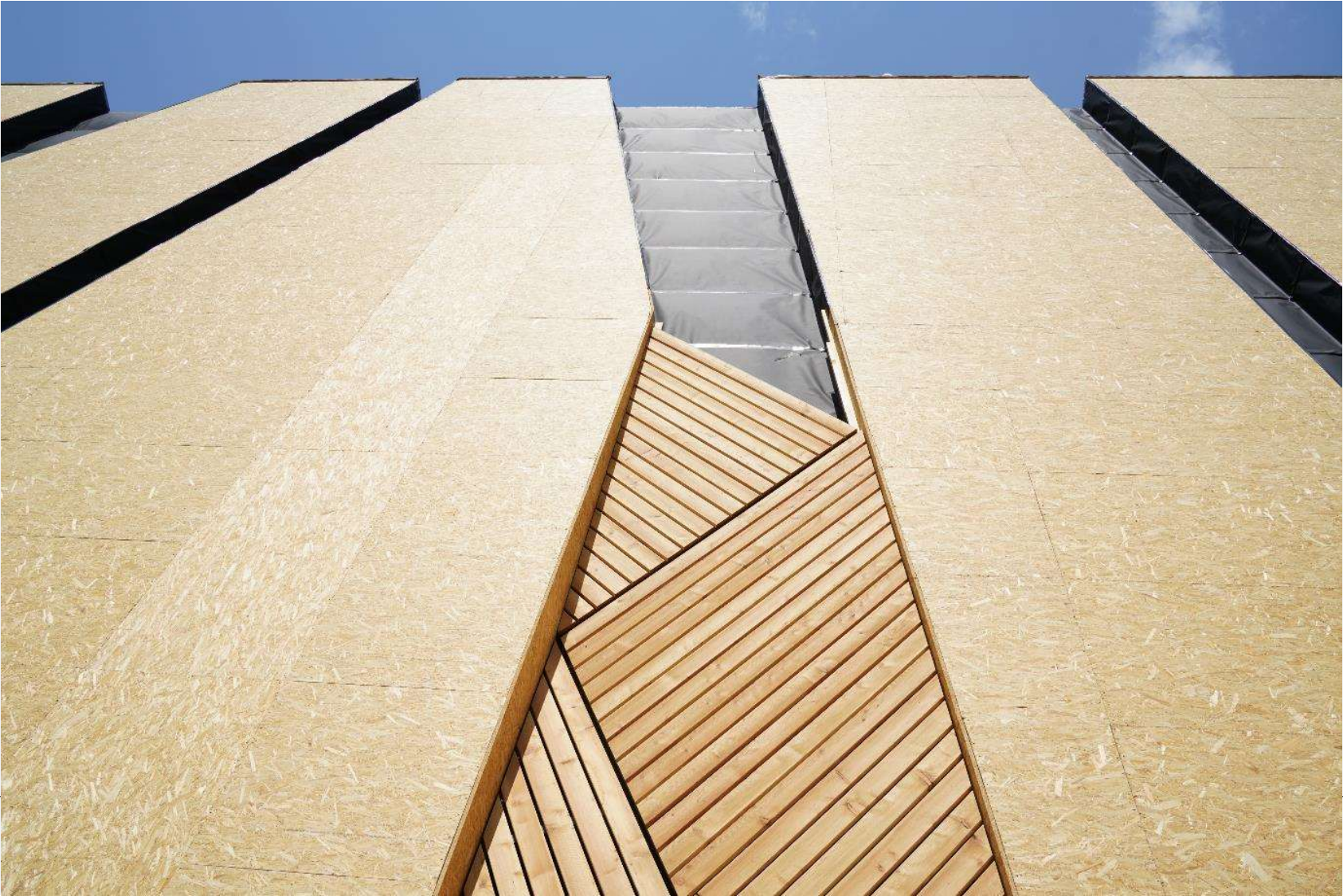
















rothoblaas



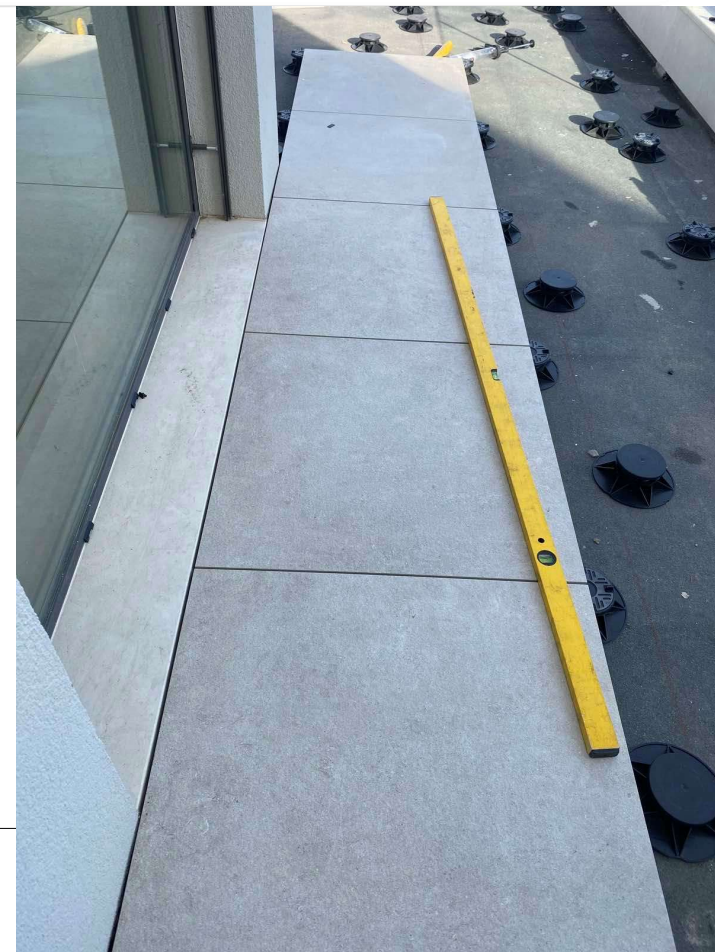
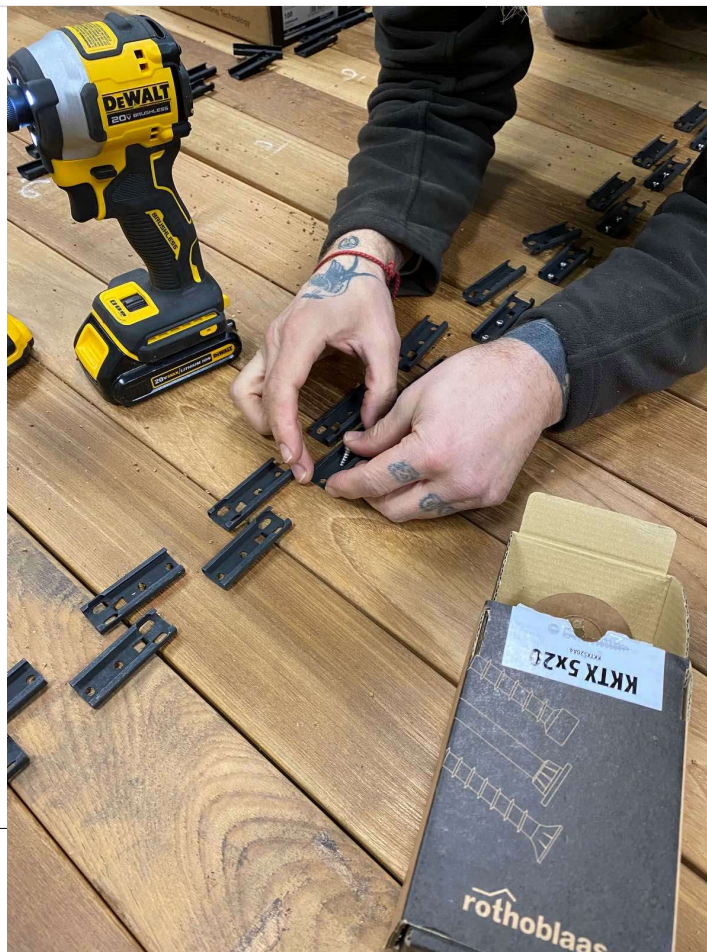
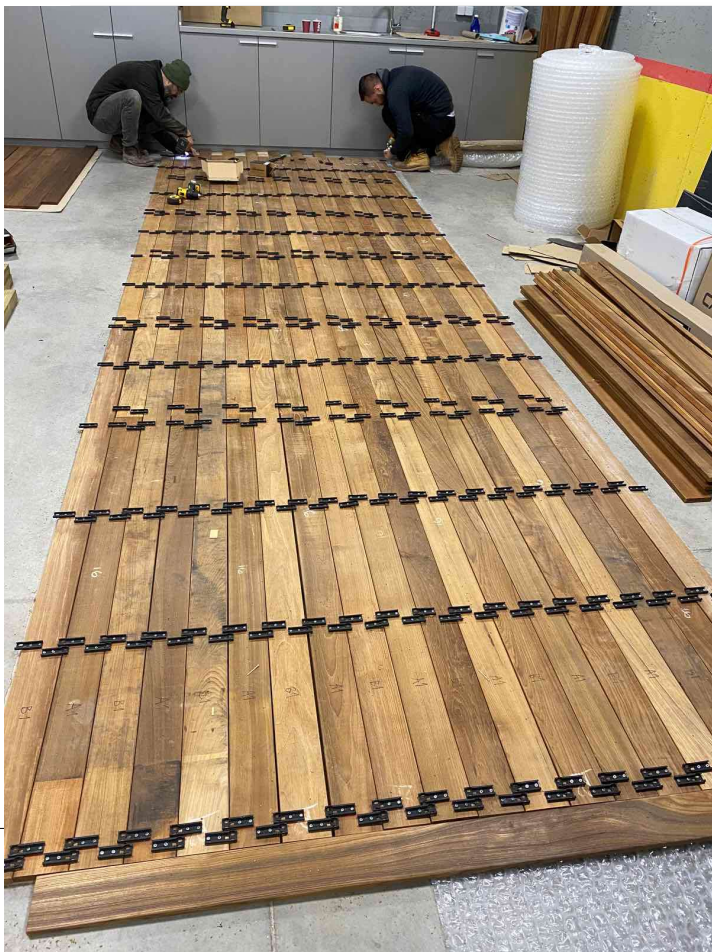


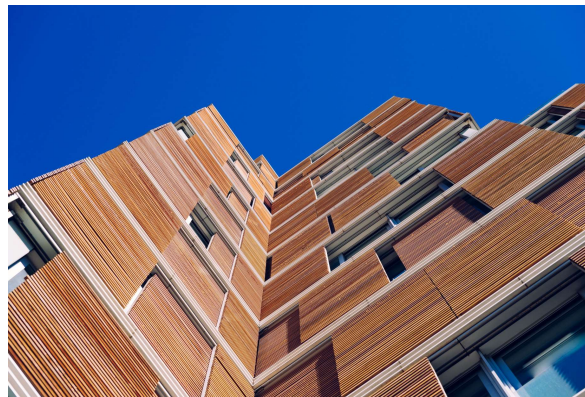






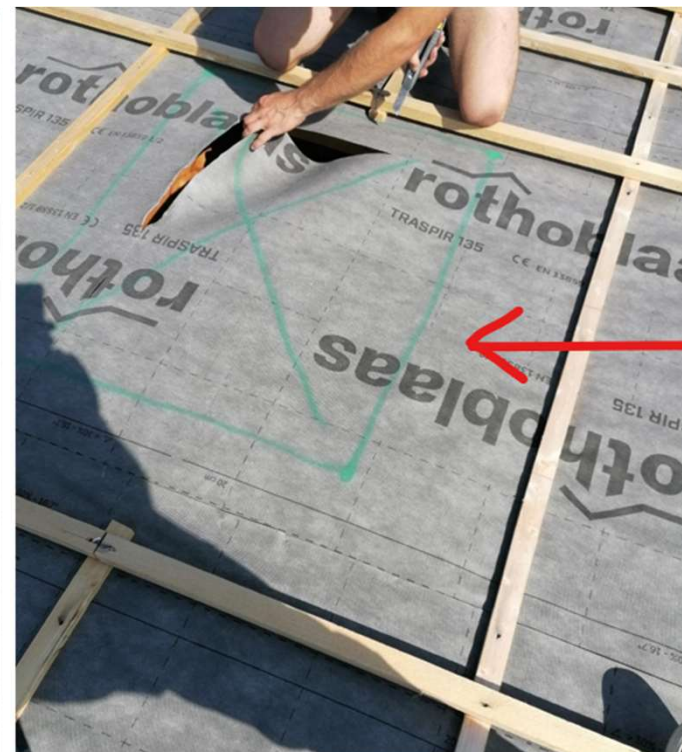
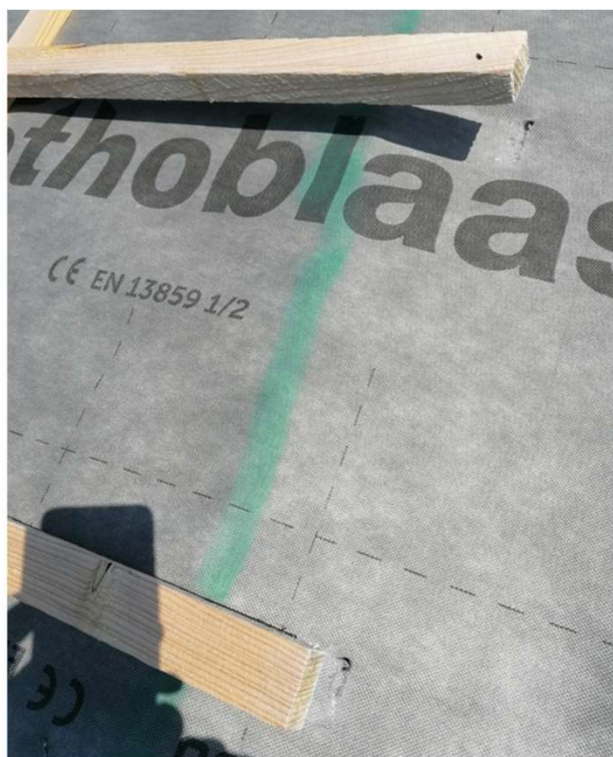
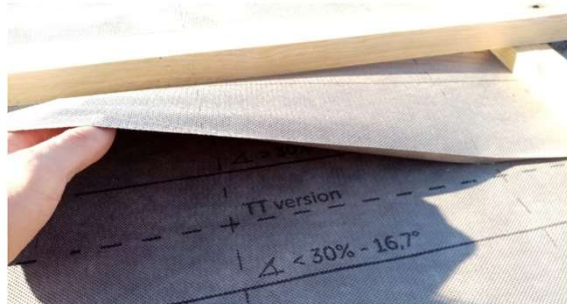






TDS ПРЕДПИСАНИЯ

- Липса на лепенки
- Липса на уплътняваща лента Nail band
- Спрей върху микропореста мембрана
- Дълга излагане на лошо време



A misty forest of tall evergreen trees, likely spruce or fir, with a soft, hazy atmosphere. The trees are densely packed and their tops are partially obscured by the mist.

more wood
less CO₂

 **rothoblaas**

yasen.yordanov@rothoblaas.com

0879 / 33 99 19