

ДИФУЗНО ОТВОРЕНА СИСТЕМА И  
ВЕНТИЛИРАНИ ФАСАДА И ПОКРИВ ПРИ  
СТРОИТЕЛСТВОТО С ДЪРВЕНА НОСЕЩА  
КОНСТРУКЦИЯ

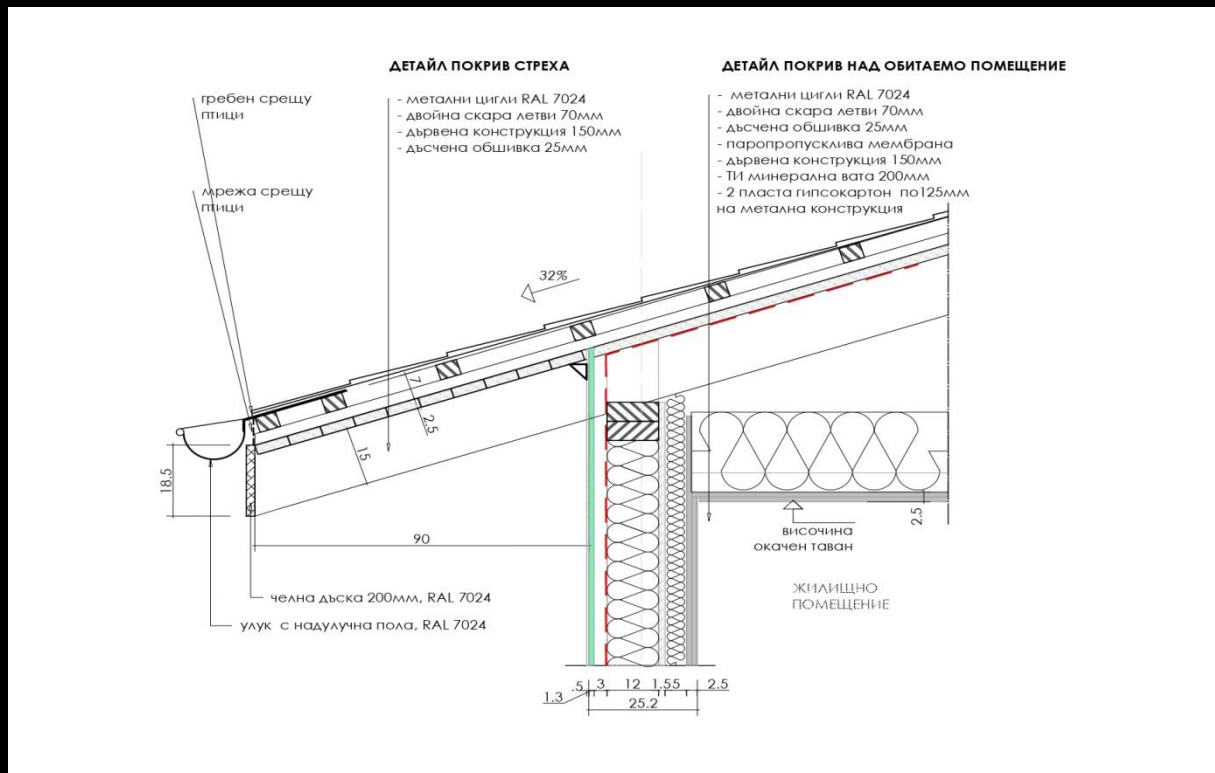
---

ДИМИТЪР МИХОВ  
УПРАВИТЕЛ ЕКО ДОМ 2010 ЕООД  
СТАРА ЗАГОРА





# ВЕНТИЛИРАНИЯ ПОКРИВ СТАНА ЗАДЪЛЖИТЕЛЕН И ЧАСТ ОТ СИСТЕМИТЕ НА ВСИЧКИ ПРОИЗВОДИТЕЛИ НА ПОКРИВНИ ПОКРИТИЯ ДЕТАЙЛИ:

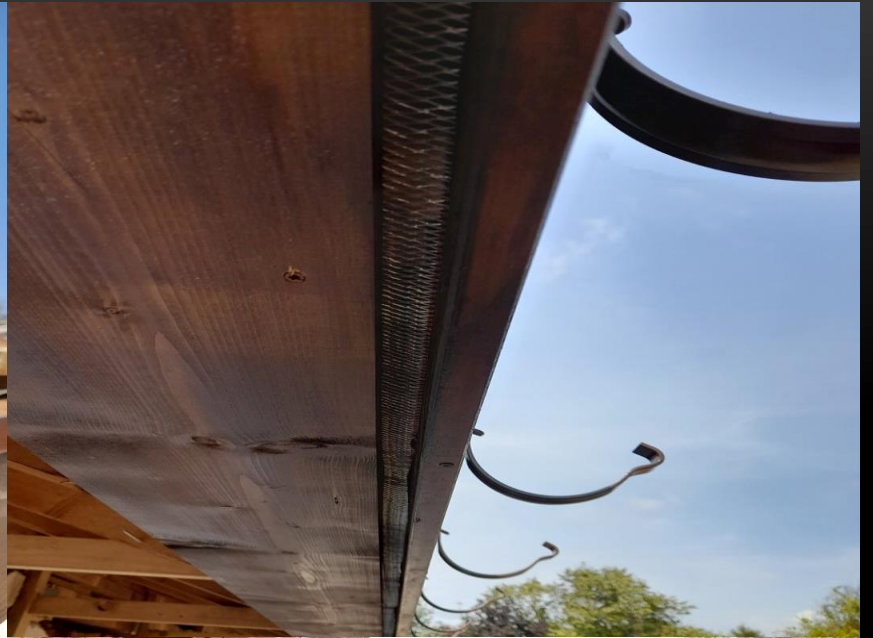


# ЕЛЕМЕНТИ НА ВЕНТИЛИРАНИЯ ПОКРИВ

- ✓ Решетки за вход на въздуха – против птици. Под керемидите, под носеща скара, стрехата
- ✓ Двойна скара – движение на въздуха
- ✓ Пародифузна мембрана – извеждане на влага
- ✓ Изход на въздуха – било и вентилационни керемиди

# РЕАЛНО НА ОБЕКТ:



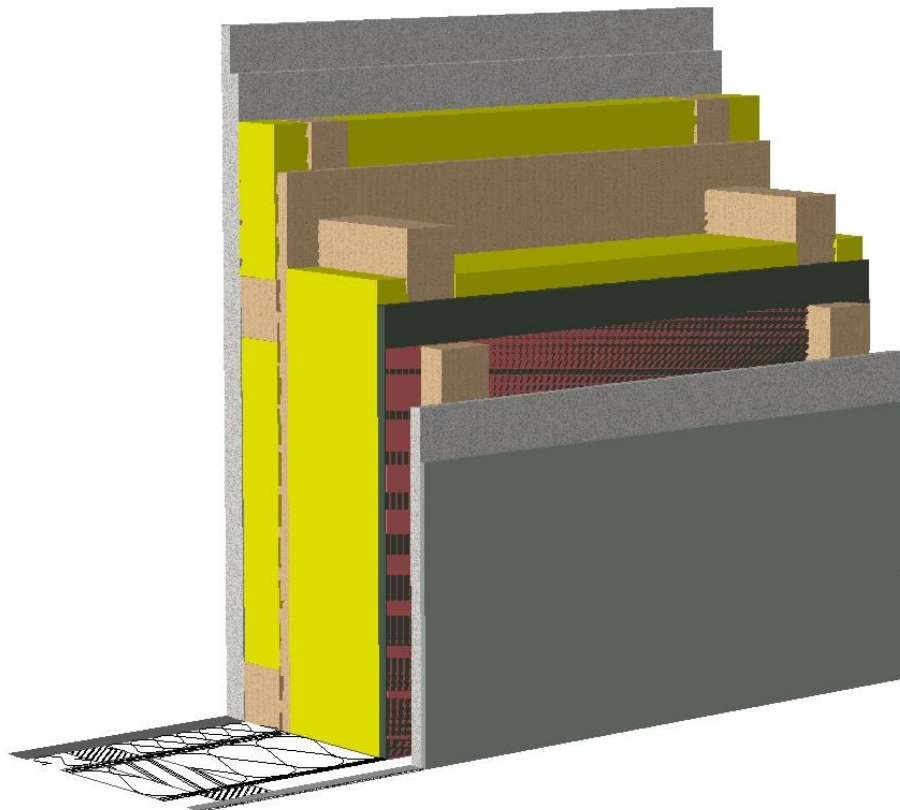


# ВЕНТИЛИРАНЕ НА ПОКРИВ С БИТУМНИ КЕРЕМИДИ

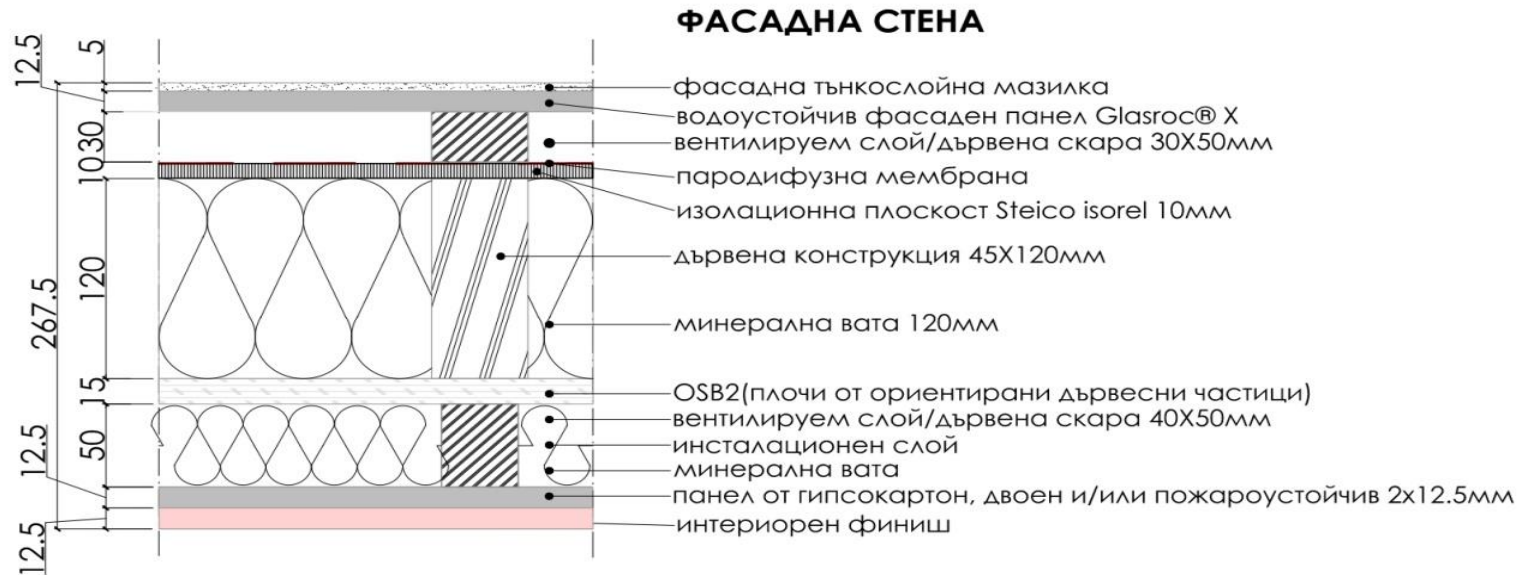




# ВЕНТИЛИРАНА ФАСАДА



# ХОРИЗОНТАЛЕН РАЗРЕЗ, ДЕТАЙЛИ. ПАРОПРОПУСКЛИВОСТ



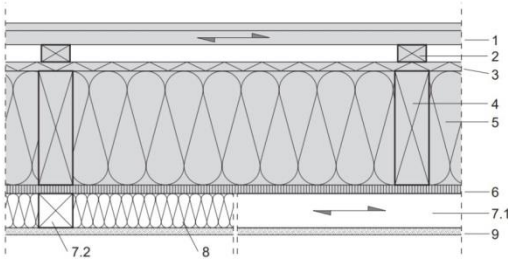
# ВЕНТИЛИРАНАТА ФАСАДА СЕ ИЗПОЛЗВА ШИРОКО В СЕВЕРНА ЕВРОПА

Technische Zeichnungen - Elementierter Holzrahmenbau



## Außenwandkonstruktion

- mit hinterlüft. Holzfassade und Installationsebene
- Schicht 7, 8, 9 bauseits



## Bauteilschichten

Nr.	Dicke [mm]	Material
1	-	Fassadenbekleidung
2	30	Lattung, b = 50mm, e = 625mm
3	16	Hydrophobierte MDF-Platte
4	200	Ständer (LVL), b = 60mm, e = 625mm
5	200	Dämmung (Zellulose A = 0,040 W/m²K)
6	15	OSB-Platte
7.1	60	Querlattung, b = 60mm
7.2	60	Alternativ: Senkrechte Lattung, b = 60mm
8	60	Dämmung (Woolglas A = 0,040 W/m²K)
9	12	GKB-Platte
Σ	335*	Bauteildicke, ohne Fassadenbekleidung

Vorelementierung Bauteilschichten Nr. 1 - 6

## Bauphysikalische Eigenschaften AW-1

Brandschutz		F 30-B <sup>1)</sup>	[ - ]
Schallschutz	R <sub>w</sub>	≥ 42-44 <sup>2)</sup>	[dB]
Wärmeschutz	U <sub>w</sub> (U <sub>0,10</sub> )	0,20 (0,14)	[W/m²K]

<sup>1)</sup> nach DIN 4102-4, Tab. 52 wenn: Nr. 3: Rohdichte ≥ 600 kg/m³  
 Nr. 5: Mineralfaser, Schmelzpunkt T ≥ 1000 °C, Rohdichte ≥ 30 kg/m³

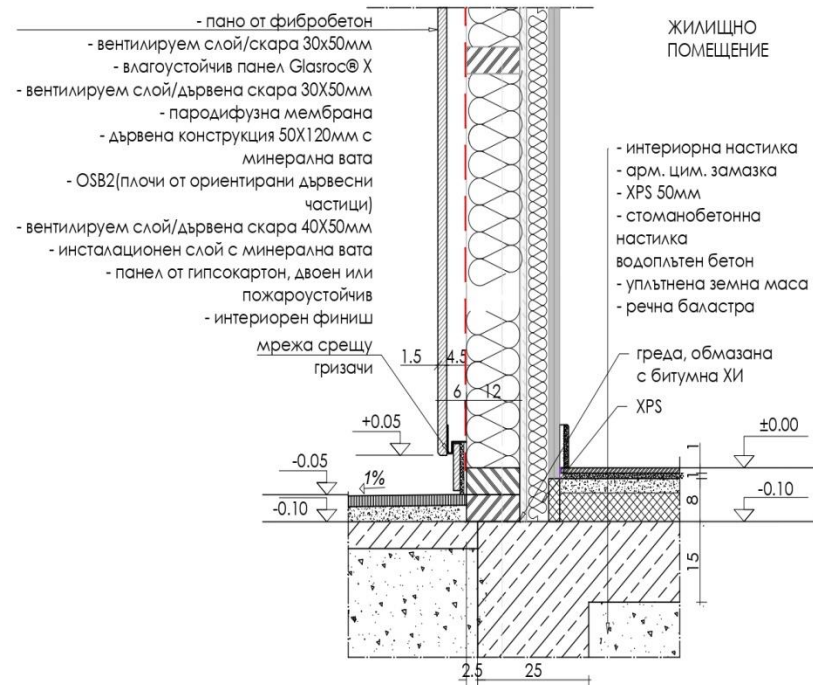
<sup>2)</sup> Wert aus IFO Schallschutz Wände und Dächer, Tab. 9, Zeile 1 oder 15

Stand: November 2011

www.komzet-bauen.de Tel 07223/9339-0

8

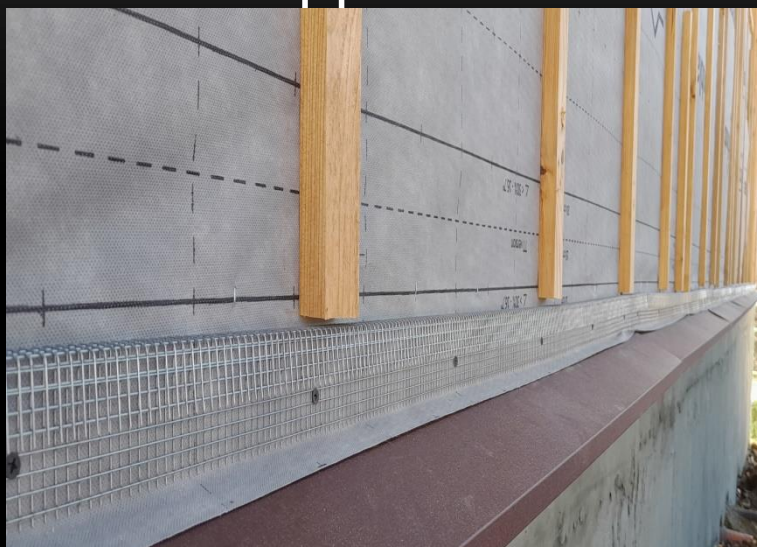
## ВЕРТИКАЛЕН РАЗРЕЗ ПРЕЗ ЦОКЪЛ С ОБЛИЦОВКА ПАНА ЦИМЕНТФАЗЕР



# ЕЛЕМЕНТИ НА ВЕНТИЛИРАНАТА ФАСАДА

- ✓ Решетки за вход на въздух – против гризачи
- ✓ Вертикална скара , без въздушни джобове и прекъсвания
- ✓ Крайно покритие
- ✓ Дифузна мембрана – извеждане на влага
- ✓ Изход на въздуха – решетки в зоната на стрехата
- ✓ Изход на въздуха в зоната на билото - обтичане над таванната топлоизолация

# ВЕНТИЛИРАНА ФАСАДА В ПРОЦЕС НА ИЗГРАЖДАНЕ



# ПОТОКА НА ВЪЗДУХА НЕ ТРЯБВА ДА БЪДЕ ПРЕКЪСНАТ





# СМИСЪЛЪТ ОТ ВЕНТИЛИРАНЕТО НА ФАСАДИ И ПОКРИВИ

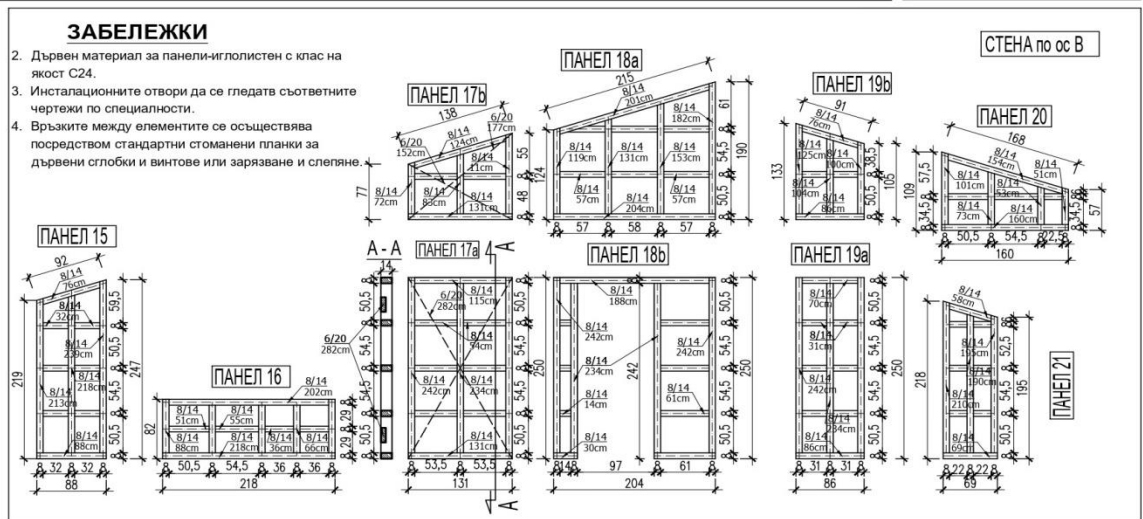
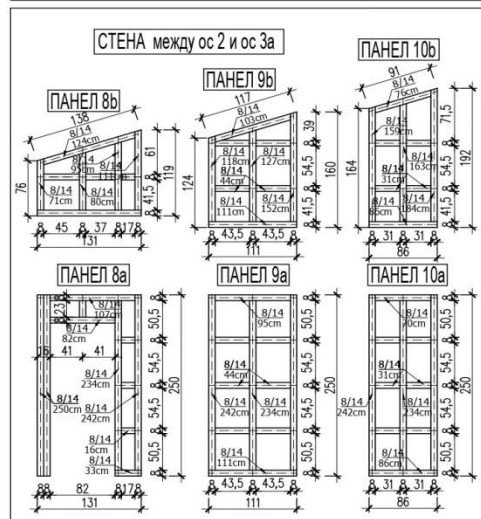
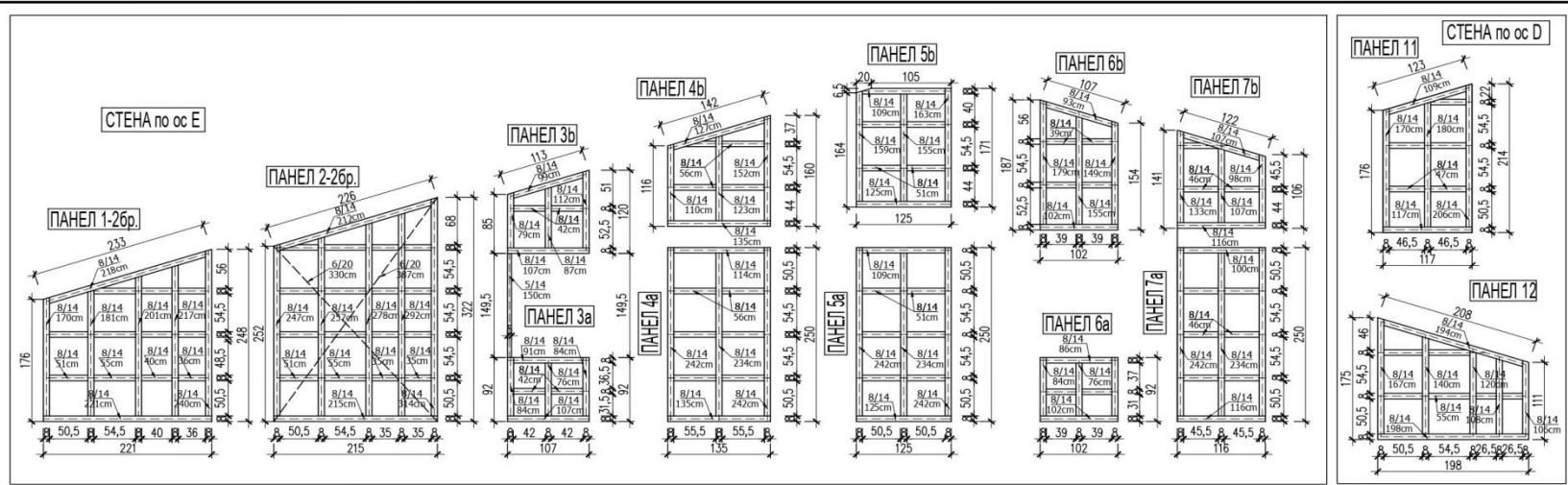
- ✓ Безпрепятствено и бързо отвеждане на влага от стената
  - ✓ Отлична работа на дифузно отворена система
  - ✓ Охлаждане на фасадата и покрива при нагряване от директни слънчеви лъчи
  - ✓ Много широк спектър от крайни покрития
  - ✓ Стабилност във времето и дуракоустойчивост
  - ✓ Значително подобряване на климата в помещенията
  - ✓ Пълно отсъствие на конденз в стената
  - ✓ Аналогична цена, както всяка друга система
-



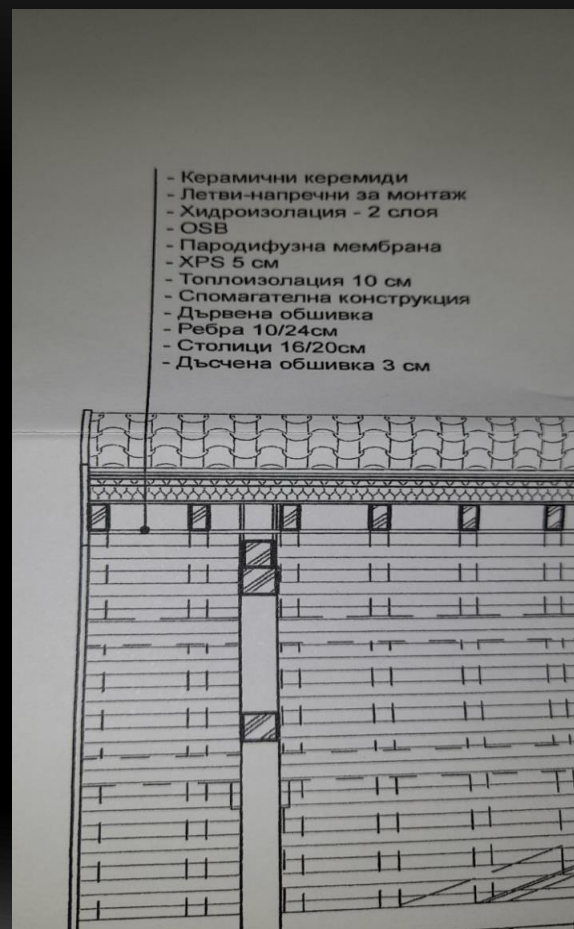
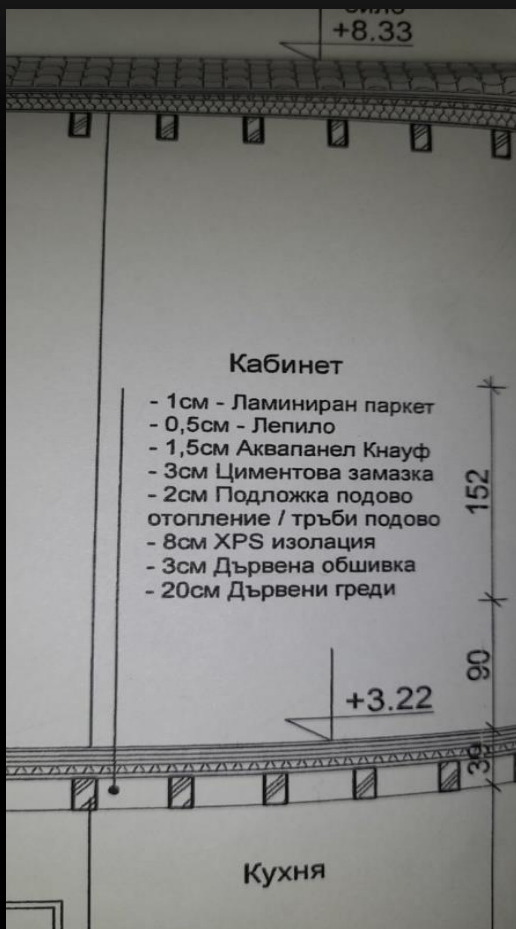
# МОЛБИ КЪМ АРХИТЕКТИТЕ

- ✓ Създавайте и 3D вариант на проекта – клиентите рядко успяват да си представят чертежите и правят промени!
- ✓ Консултирайте се за материалите с производители и вносители!
- ✓ Правете КС с помощта на строителите
- ✓ Работете заедно със строителите по време на изпълнението!  
Посещавайте обектите! Обратната връзка е най-добрия учител
- ✓ Работете заедно със изпълнителя по време на проектирането!  
Това е единственият начин за създаване на стойностен продукт

# НЕЛЕПИЦИ



# ОЩЕ







# БЛАГОДАРЯ ЗА ВНИМАНИЕТО!

## ЕКО ДОМ

Стара Загора

[www.ekodom.ltd](http://www.ekodom.ltd)

Facebook EkoDom

+359 885035362

Димитър Михов

---